

[www.mtk1886.de](http://www.mtk1886.de)



# Landesmeisterschaften Mannschaft und Einzel (Lang) im Orientierungslauf



am Sonnabend und Sonntag, 25. und 26. August 2016,  
in Schulenberg/Harz

**Veranstalter:** Niedersächsischer Turner-Bund e.V.  
**Ausrichter:** MTK Bad Harzburg von 1886 e.V.  
**Wettkampfleiterin:** Hanne-Lore Bruns  
**WKZ:** BSW-Heim Ferienwohnanlage  
Brockenblick, Auf der Höhe 7, 38707  
Schulenberg, Georeferenz:  
51.835679, 10.431764

**Gelände:** Oberharz-Wald mit variierender  
Belaufbarkeit zwischen 400 und 650m  
ü.N.N. Flachere Hochplateaus werden  
von zur Okertalsperre ausgerichteten  
Tälern steil eingeschnitten. Spuren von Montanindustrie, Halden und Felspartien  
kommen vereinzelt vor.



**Kontrollsystem:** SportIdent.  
**Meldung:** Bis Sonntag, 12. August 2017, per [omanager](mailto:omanager). Das Startgeld möglichst  
überweisen auf das Konto: IBAN DE51 2505 0000 0023 0134 93. Rückfragen  
an [ski.ol@mtk1886.de](mailto:ski.ol@mtk1886.de), Eike Bruns, Bergstraße 39,  
38667 Bad Harzburg, Telefonnummer  
0171/4944142.

**Nachmeldungen:** Im Rahmen vorhandener Vakantplätze möglich.  
Nachmeldegebühren drei Euro (Einzel) und fünf Euro  
(Mannschaft)

**Anreise:** Mit dem Auto über die Landesstraße 517 (Clausthal-  
Zellerfeld – Oker) nach Schulenberg. Von Norden  
über Richard-Böhme-Straße von Süden über  
Lindenweg weiter über Rudolf-Keune-Straße in die  
Tannenhöhe zum Parkplatz des VW-  
Bildungszentrums Haus Schulenberg.



**Entfernungen:** Parken – WKZ/Ziel rund 700m,  
WKZ/Ziel – Start rund 600 m.

**Versicherungen:** Über bestehende Versicherungen  
hinaus übernehmen Veranstalter,  
Ausrichter, Grundstückseigentümer  
und Behörden keine Haftung.

**Datenschutz:** Mit der Anmeldung erklärt sich jeder  
Teilnehmer mit der Veröffentlichung  
seiner Meldedaten, Ergebnisse und  
eventueller Bilder in den Medien, in  
den Start- und Ergebnislisten, sowie im Internet einverstanden.



**Regelungen für die Landesmeisterschaften Mannschaft am Sonnabend, 25. August:**

**Wettkampfform:** Tag-Mannschafts-Orientierungslauf  
**Bahnleger:** Thilo Bruns

**Kategorien:** Landesmeisterschaften: D/H -18T, DT, D 100T (Zweier-Mannschaften – aufgeteilt), D/H -14T (Zweier-Mannschaften – geschlossen), HT, H 130T, H 165T (Dreier-Mannschaften – aufgeteilt), Rahmenläufe: Offen Lang, Offen Mittel, Offen Kurz, Kinder-OL

**Karte:** „Wiesenberg“ (Bestandteil von Harz E „Schalke“), Maßstab 1:10.000, Äquidistanz 5 m, Stand August 2018, ISOM 2017, Aufnahme: Thilo und



Eike Bruns. DinA4-Farblaserdruck, wasser- und reißfest (Pretex).

**Startgeld:** Zweier-Teams bis D/H -18 14 Euro, Zweier-Teams Damen 22 Euro, Dreier-Teams Herren 33 Euro, Einzelläufer acht Euro (Erwachsene inklusive einem Jugendabgabe), Kinder-OL kostenlos

**Zeitplan:** Ausgabe der Startunterlagen ab 11.30 Uhr. Erster Start 13 Uhr.

**Regelungen für die Landesmeisterschaften Lang (Einzel) am Sonntag, 26. August:**

**Wettkampfform:** Tag-Einzel-Orientierungslauf

**Bahnleger:** Christoph Hofmeister

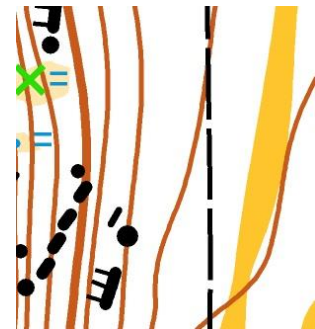
**Kategorien:** Landesmeisterschaften: D/H -14, -16, -18, D19-L, H-20, H21L, D/H 35-, 45-, 55-, 65-, H75-

Bestenkämpfe: D-12, H-12

Weitere Ranglistenklassen: D19K-, H21K-

Rahmenklassen: D/H-10, D/H-10b, Offen-Leicht, Kinder-OL

**Karte:** „Schulenberg“ (Bestandteil von Harz E „Schalke“), Maßstab 1:10.000, Äquidistanz 5 m, Stand August 2018, ISOM 2017, Aufnahme: Thilo und Eike Bruns. DinA4-Farblaserdruck, wasser- und reißfest (Pretex)



**Startgeld:** Bis D/H-18 sieben Euro, ab D19/H20 elf Euro (Erwachsene inklusive einem Euro Jugendabgabe), Kinder-OL kostenlos.

**Zeitplan:** Ausgabe der Startunterlagen ab 8.30 Uhr. Erster Start 10 Uhr.

gez. Dieter Brockfeld  
Fachwart Wettkampfwesen Orientierungslauf im  
NTB

gez. Hanne-Lore Bruns  
Wettkampfleiterin; Vorsitzende (TuS) MTK Bad Harzburg

Mit freundlicher Unterstützung von:

